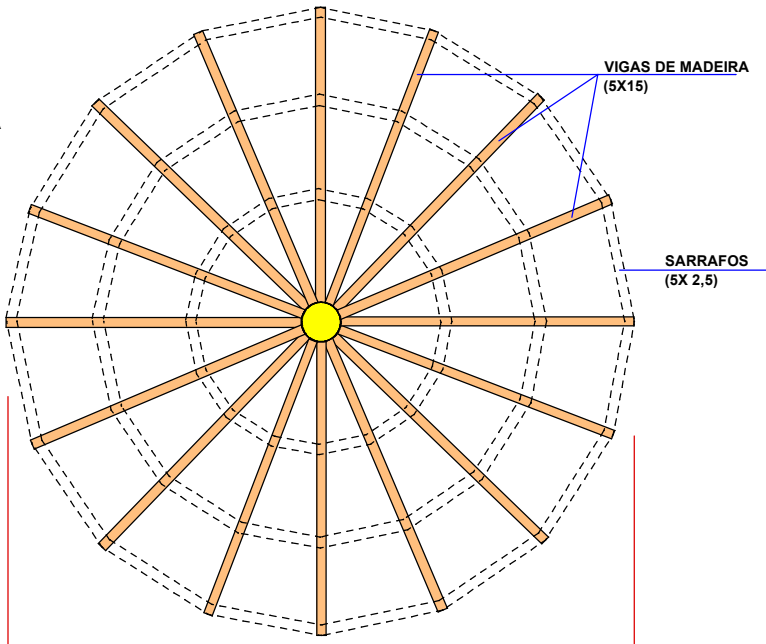
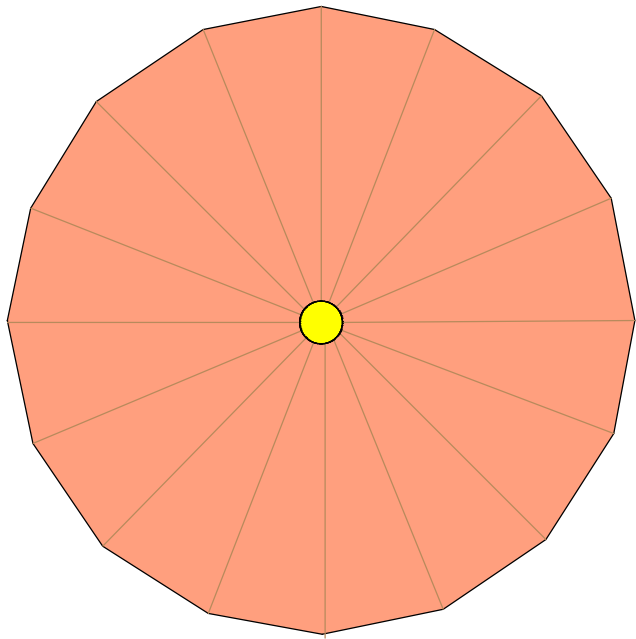


PROJETO PARA  
OS QUIOSQUES

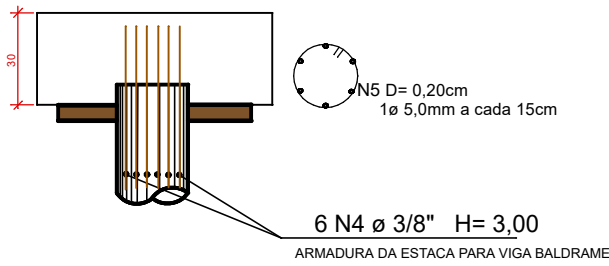
ÁREA CONSTRUÍDA  
UNIDADE = 13,36m²



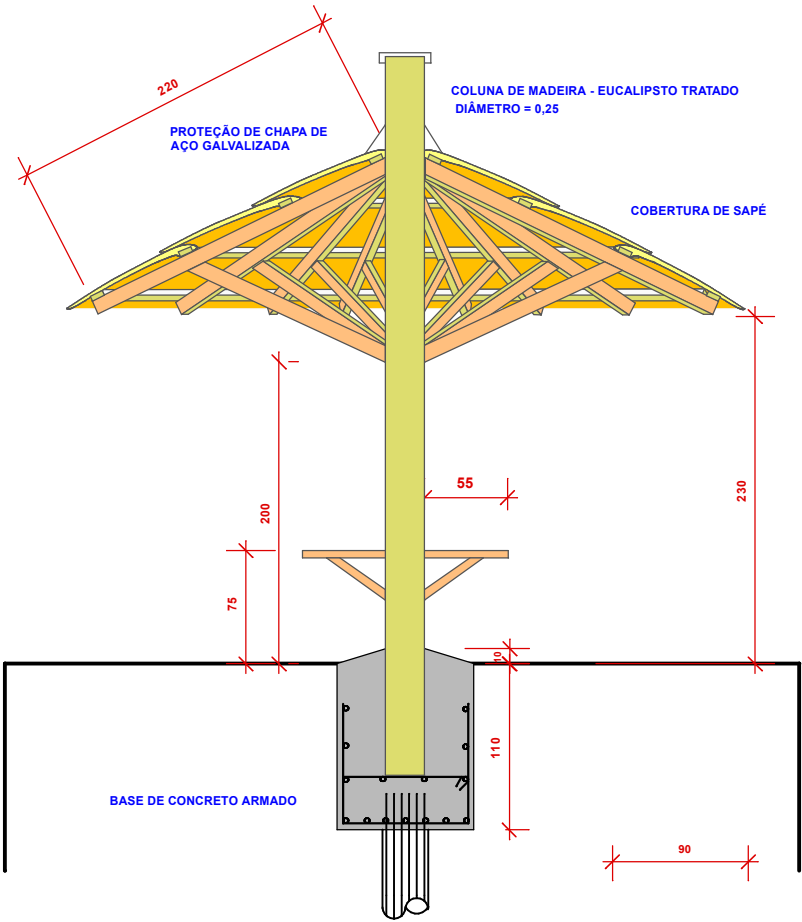
DETALHE DO TELHADO DOS QUIOSQUES  
ESC. 1: 40



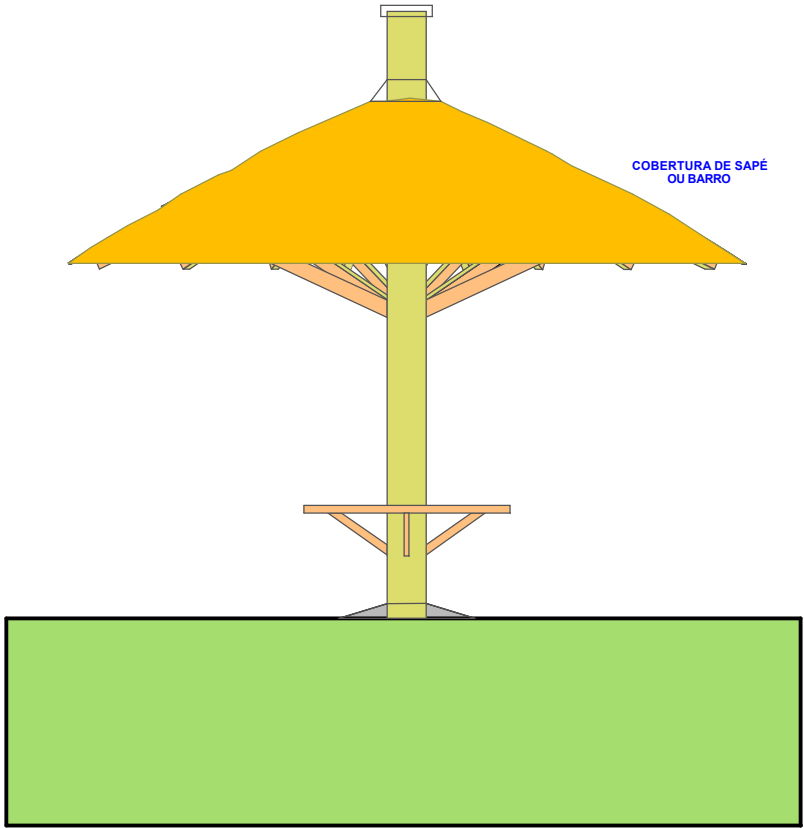
PLANTA DE COBERTURA  
ESC. 1: 40



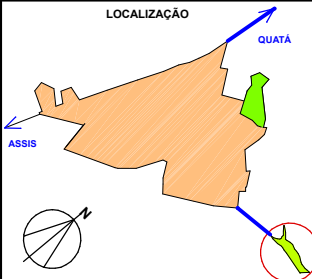

DETALHAMENTO PARA  
ESCATAS DE FUNDAÇÃO  
B1:D=20cm



CORTE CENTRAL DO QUIOSQUE  
ESC. 1: 40



VISTA LATERAL DO QUIOSQUE  
ESC. 1: 40

PROJETO PARA: <b>OBJETO: "INTERVENÇÕES E MELHORIAS NO PARQUE AQUÁTICO PREF. PREF. BENEDICTO BENÍCIO - 2ª ETAPA"</b>		FOLHA 12						
QUIOSQUE TIPO- PLANTA TÉCNICA - CORTES - ELEVAÇÕES- ESTRUTURA		NOVEMBRO DE 2023						
PROPRIETARIO	PREFEITURA MUNICIPAL DE PARAGUAÇU PAULISTA							
ENDEREÇO DA OBRA	ESTRADA MUNICIPAL PGP 010 - KIUJIRO MARUBAYASHI S/N (ANTIGA ESTRADA PARAGUAÇU-LUTÉCIA)  PARAGUAÇU PAULISTA - SP							
COORDENADAS GEOGRÁFICAS : 22°23'45.00"S / 50°33'20.07"W								
<p>LOCALIZAÇÃO</p>  <p>ÁREAS</p> <table><tr><td>GLEBA TOTAL</td><td>38.400,00 m² (3,84 Ha)</td></tr><tr><td>QUIOSQUE TIPO</td><td>14,65 m²</td></tr><tr><td>QUIOSQUE TOTAL</td><td>263,81 m²</td></tr></table>		GLEBA TOTAL	38.400,00 m² (3,84 Ha)	QUIOSQUE TIPO	14,65 m²	QUIOSQUE TOTAL	263,81 m²	<p>DECLARO QUE A APROVAÇÃO DO PROJETO NÃO IMPLICANO RECONHECIMENTO POR PARTE DA PREFEITURA DO DIREITO DE PROPRIEDADE DO TERRENO.</p> <div><div>Antônio Takashi Sassada Prefeito Municipal</div></div> <div><div>Arq. Renato Alves Botelho CAU: AS8216-9 AUTOR PROJ. ARQUITETÔNICO/ORÇAMENTO RESPONSÁVEL TÉCNICO DIREÇÃO DE OBRA FISCALIZAÇÃO E MEDIÇÃO-ORÇAMENTO</div><div>RRTs</div></div>
GLEBA TOTAL	38.400,00 m² (3,84 Ha)							
QUIOSQUE TIPO	14,65 m²							
QUIOSQUE TOTAL	263,81 m²							
ALVARÁ Nº	PROJETO ARQUITETÔNICO RRT: Nº 13688158 FISCALIZAÇÃO E DIREÇÃO DE OBRA: RRT: Nº 13688325 MENSURAÇÃO: RRT: Nº 13688279							
EXPEDIDO EM								